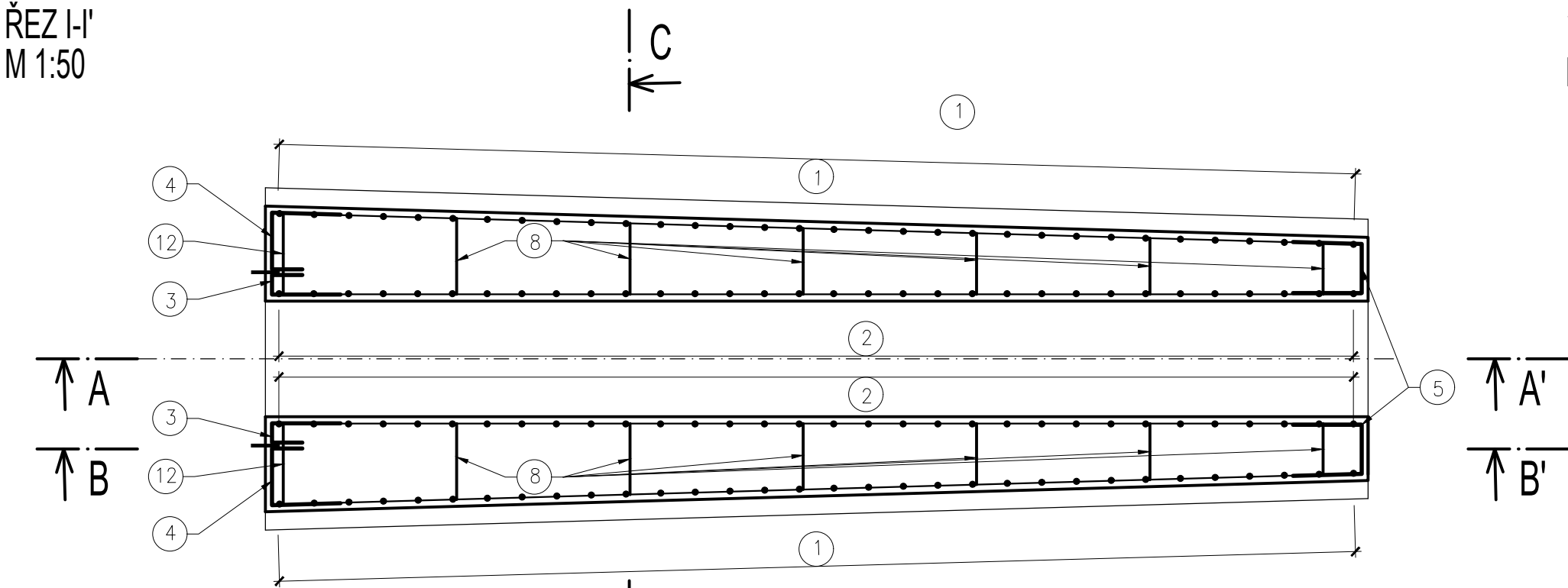
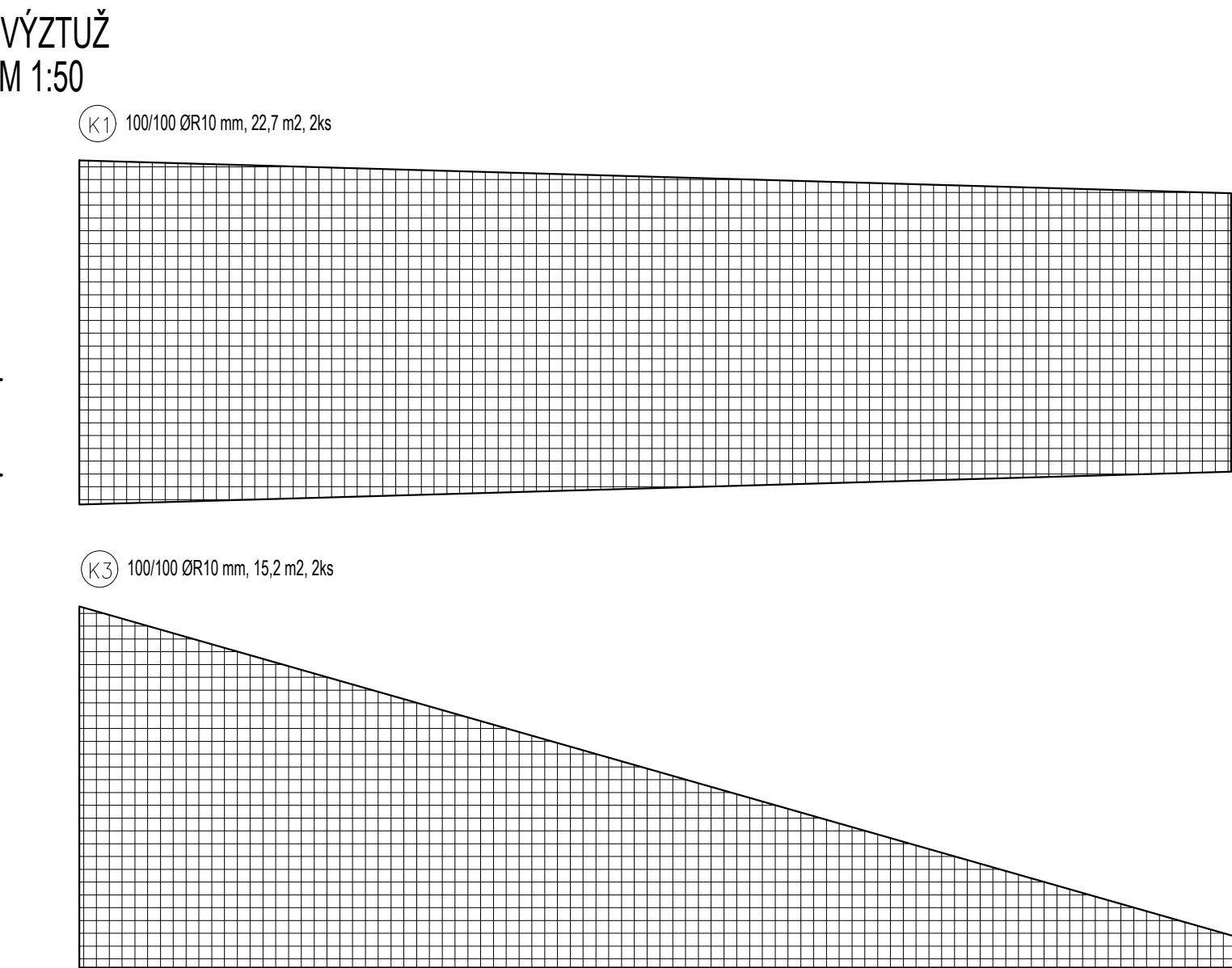


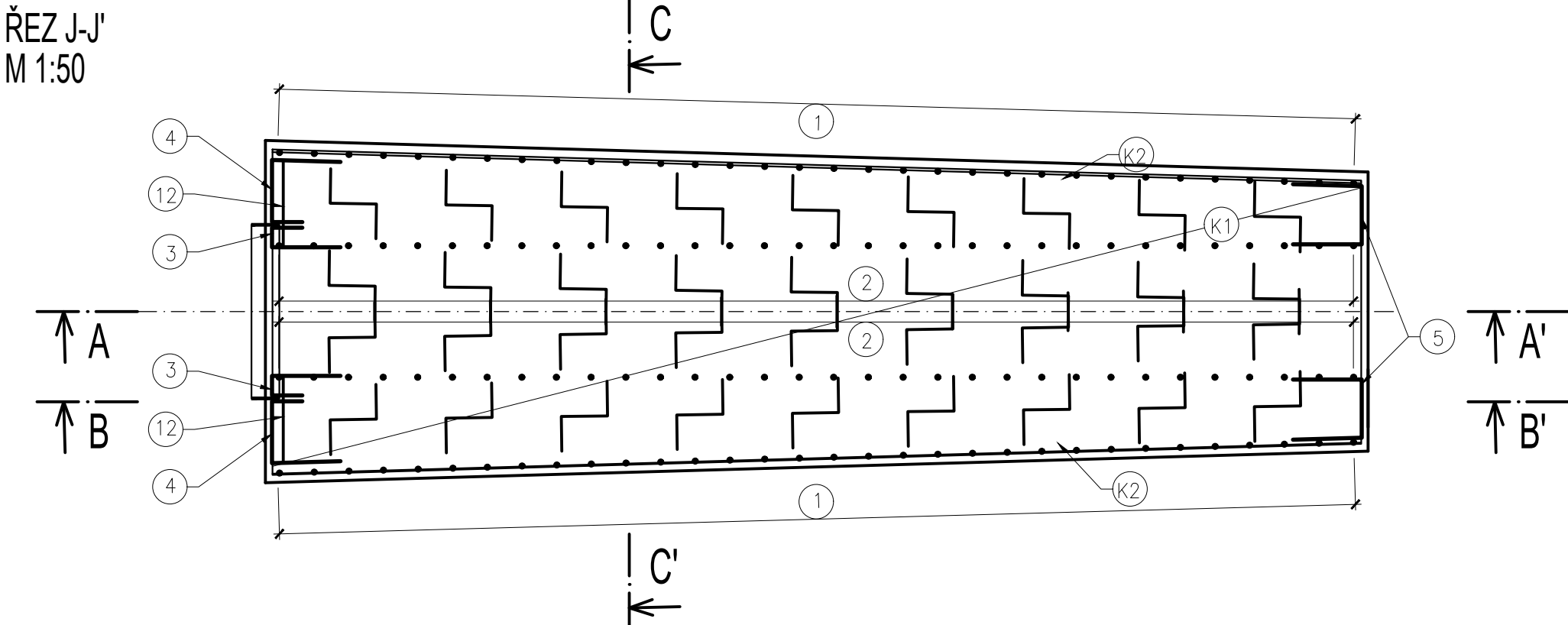
ŘEZ I-I'
M 1:50



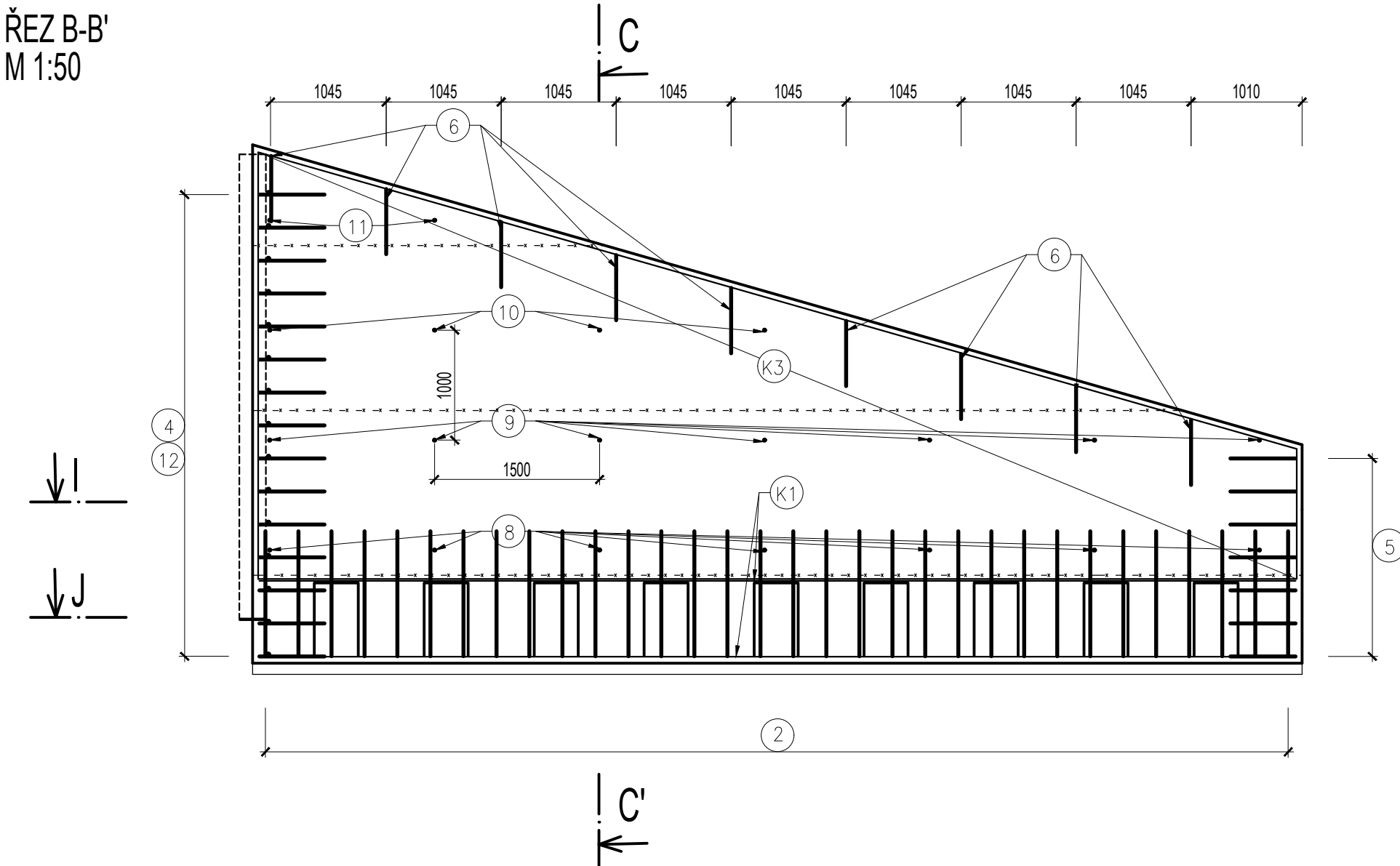
VÝZTUŽ
M 1:50



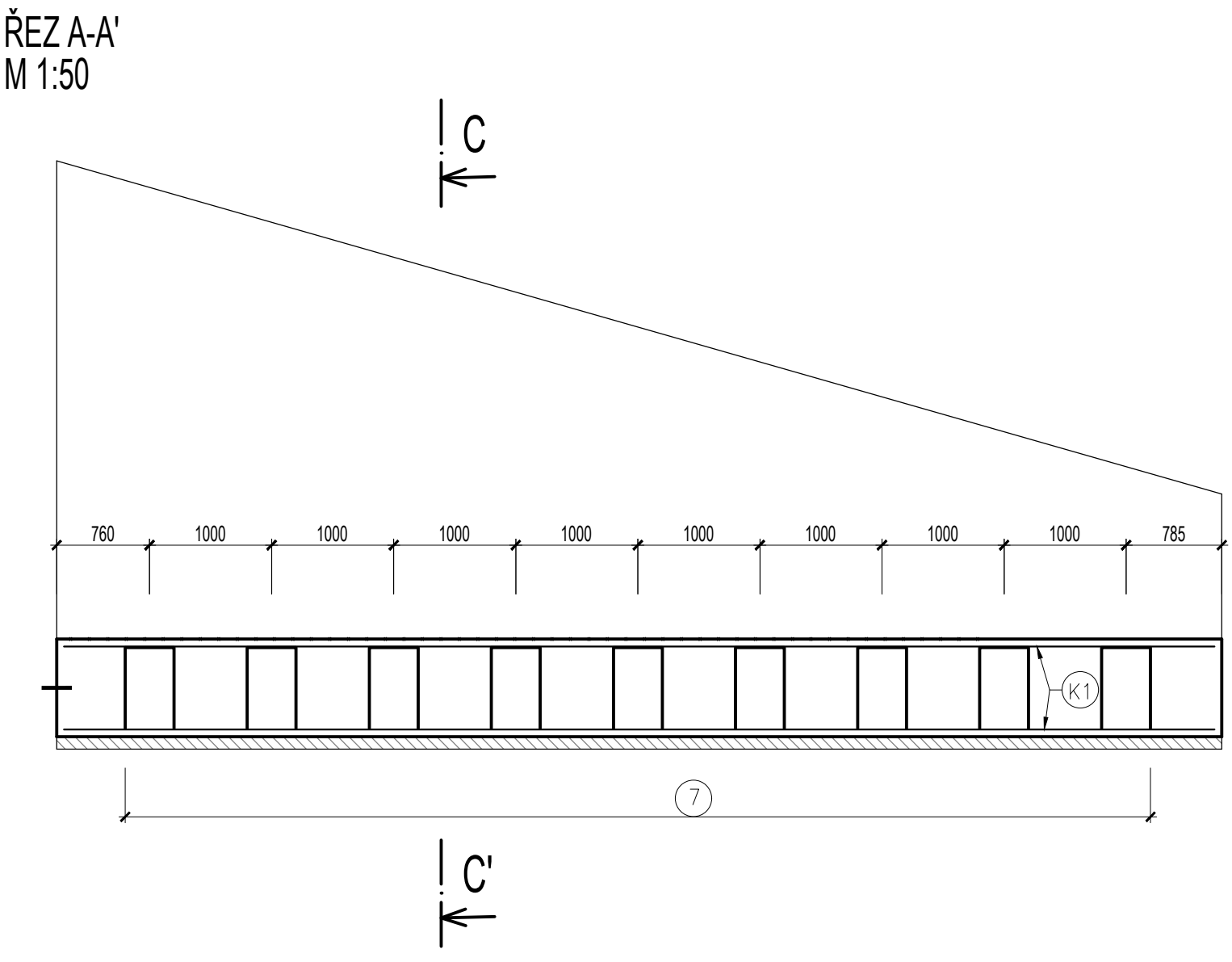
ŘEZ J-J'
M 1:50



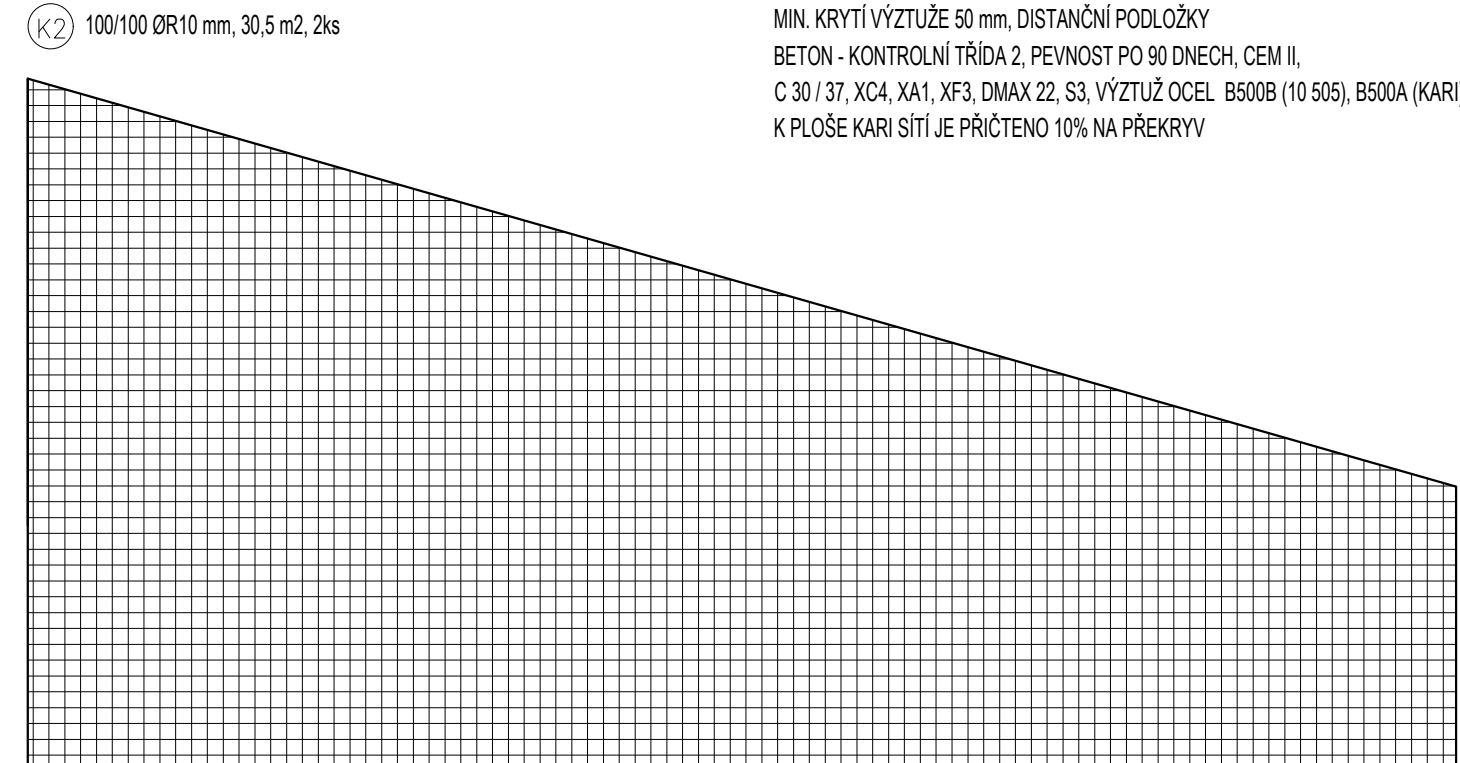
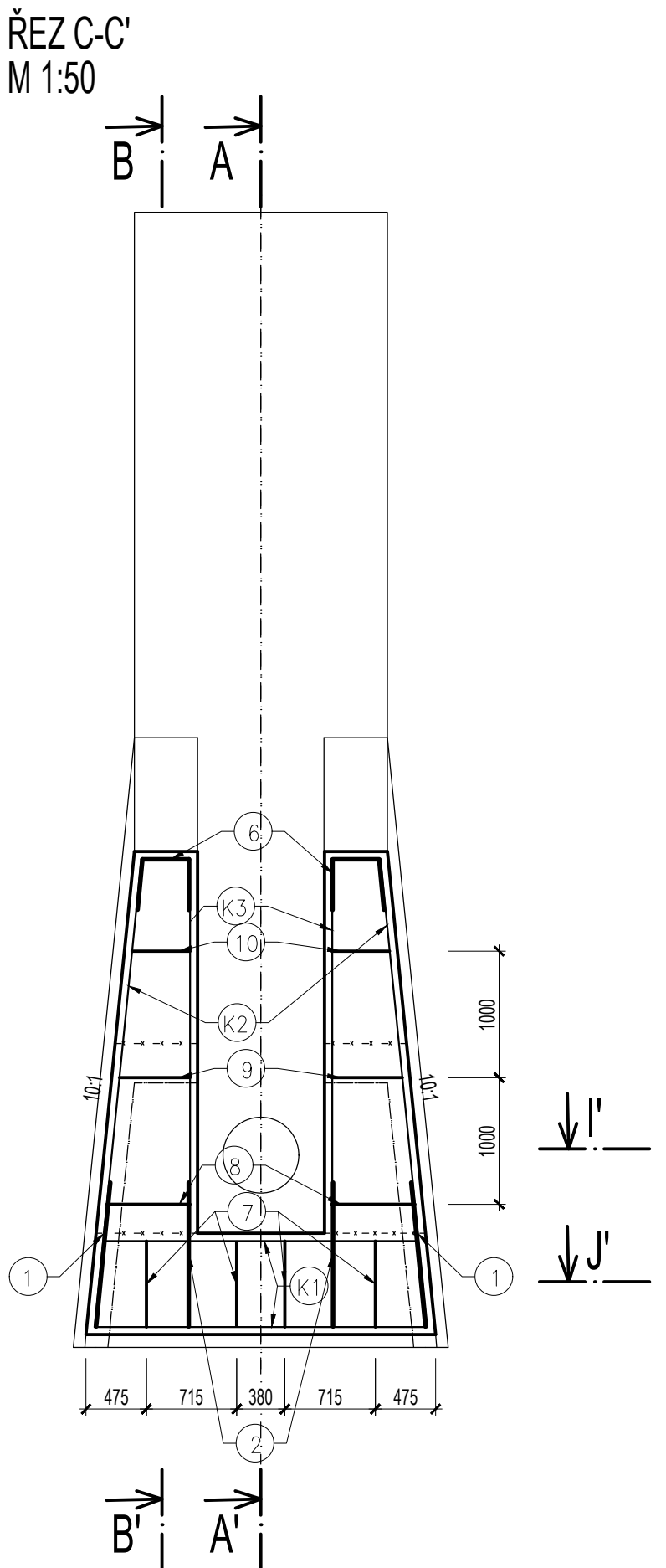
ŘEZ B-B'
M 1:50



ŘEZ A-A'
M 1:50



ŘEZ C-C'
M 1:50



TABULKA VÝZTUŽE						
OZN.	PROFIL	DĚLKA	POČET	DĚLKA DLE PRŮMĚRU VLOŽKY R		
	mm	[m]	[KS]	R 6	R 10	R 14
1	14	1.11	64			71.30
2	14	1.11	64			71.30
3	14	1.02	30			30.60
4	14	36.60	30			36.60
5	14	22.96	14			22.96
6	14	1.17	18			21.06
7	14	2.32	36			83.52
8	6	3.99	7	3.99		
9	6	5.39	7	5.39		
10	6	5.39	7	5.39		
11	6	1.38	2	1.38		
12	6	12.60	15	12.60		
K1	10	22.70	1		22.70	
K2	10	30.50	1		30.50	
K3	10	15.20	1		15.20	
CELKEM DĚLKA DLE PROFILU			[m]	28.75	75.24	337.33
HMOTNOST DLE PROFILU 1 BM (1m2)			[kg]	0.222	12.350	1.210
HMOTNOST CELKEM DLE PROFILŮ			[kg]	6.38		408.17
SVAŘOVANÁ SÍT Z DRÁTU KARI			[kg]		929.21	
HMOTNOST CELKEM			[kg]		1343.77	

VODOSTAVEBNÍ KONSTRUKCE
MAX. PRŮSAK 50 mm dle ČSN 12 390-8
MIN. KRYTÍ VÝZTUŽE 50 mm, DISTANČNÍ PODLOŽKY
BETON - KONTROLNÍ TŘÍDA 2, PEVNOST PO 90 DNECH, CEM II,
C 30 / 37, XC4, XA1, XF3, DMAX 22, S3, VÝZTUŽ OCEĽ B500B (10 505), B500A (KARI)
K PLOŠE KARI SÍTÍ JE PŘÍČTENO 10% NA PŘEKRYV

KÓTOVÁNO V MILIMETRECH, VÝŠKOVÝ SYSTÉM B. p. v.				 Pracoviště Brno : Studená 2, 638 00 Brno Tel.: +420 721 222 313 www.vdtbd.cz	
VYPRACOVAL ING. K. ADAM	VEDOUcí ÚKOLU ING. K. ADAM	ZOOP. PROJEKTANT ING. S. ŽATECKÝ	VEDOUcí ÚTVARU ING. J. HOĐÁK		
INVESTOR POVOĐÍ MORAVY, s. p., DŘEVAŘSKÁ 932/11, 602 00 BRNO				PROJEKT Č. 2962	ARCHIVNÍ Č. 3025/403
MÍSTO STAVBY TOK NIVNICKÁ, k.ú. BÁNOV, obec BÁNOV				DATUM 9/2020	STUPEŇ DOS+DPS
AKCE VN ORDĚJOV - OPRAVA VÝPUSTNÉHO OBJEKTU				FORMAT 8XA4	
OBSAH VÝKRES VÝZTUŽE - BLOK 2				MĚŘÍTKO 1:50	ČÍSLO PŘÍLOHY D.2.7